

ACT DE PUNERE ÎN VALOARE NR. 2400218300080

Unitate de Producție: VI - Rășinari
 Denumire A.P.V: 11, Sibisel

Suprafață totală act - (ha): 10.0 Tratament: RĂRITURI Natura Produsului: PRODUSE SECUNDARE Tehnologia de Exploatare: TRUNCHIURI SI CATARGE Data inventarierii: 08.04.2024 Anul exploatarii: 2024 Procedeeul de inventariere: FIR CU FIR Ciocan forma CIRCULARĂ nr.: PPSB0702 Accesibilitate: 0-250					Informații privind N.T.S.M.				Grupa de specii		Nr. de arbori		Volum							
					Stâncării pe - (ha): Arbori putregăioși - (buc): 9 cu un volum de - (mc): 1.76 Iescării - (buc): cu un volum de - (mc):				Rășinoase FAG Quercinee Diverse tari Diverse moi		1630 884 105		297.54 104.9 13.22							
									Total:		2619 415.66									
Specia		SORTARE DIMENSIONALĂ						Lemn lucru	Coajă	Lemn de foc		Volum brut								
		G1	G2	G3	M1	M2	M3	LS		Total	VF									
FAG			4.10		7.01	13.42	18.48	19.46	62.47	4.85	37.58	12.25	104.90							
CARPEN			0.77		0.42	0.67	1.47	1.34	4.67	0.48	5.69	1.01	10.84							
MESTEACĂN			0.02		0.02	0.04	0.12	0.11	0.31	0.07	2.00	0.14	2.38							
MOLID		1.23	22.50	28.98	78.36	52.56		25.87	209.50	27.15	17.61	1.07	254.26							
PIN SILVESTRU			2.87	5.30	10.06	2.39		0.81	21.43	5.43	16.42	0.22	43.28							
TOTAL		1.23	30.26	34.28	95.87	69.08	20.07	47.59	298.38	37.98	79.30	14.69	415.66							
U.A.	Suprafață (ha)		Vârsta ani	Panta G	Semințis utilizabil						Total volum brut									
	Par cursă	UA			%	S. tot	Compoziție			H.										
30 A	10.00	26.80	50	38.00	0						415.66									
U.A.	FA	CA	ME	MO	PI	Volum														
30 A	104.90	10.84	2.38	254.26	43.28	415.66														
Total	104.90	10.84	2.38	254.26	43.28	415.66														
U.A.	Specia	Diametre		Înălțimi		Vârsta	Vol. arb	Nr. arb	Creștere	Sortare dimensională						Coajă	Lemn foc		Volum brut	
		dt	dcg	ht	hc					G1	G2	G3	M1	M2	M3		LS	Total		VF
30 A	FA	13.51	18.52	15.81	15.81	50	0.12	884			4.10		7.01	13.42	18.48	19.46	4.85	37.58	12.25	104.90
	CA	13.59	16.38	13.81	13.81	50	0.13	83			0.77		0.42	0.67	1.47	1.34	0.48	5.69	1.01	10.84
	ME	15.45	15.45	11.68	11.68	50	0.11	22			0.02		0.02	0.04	0.12	0.11	0.07	2.00	0.14	2.38
	MO	15.22	23.29	19.88	19.88	50	0.17	1503		1.23	22.50	28.98	78.36	52.56		25.87	27.15	17.61	1.07	254.26
	PI	22.02	23.38	18.03	18.03	50	0.34	127			2.87	5.30	10.06	2.39		0.81	5.43	16.42	0.22	43.28
Total U.A.: 30 A							2619		1.23	30.26	34.28	95.87	69.08	20.07	47.59	37.98	79.30	14.69	415.66	
Total General U.A.							2619		1.23	30.26	34.28	95.87	69.08	20.07	47.59	37.98	79.30	14.69	415.66	

Șef Ocol,

Întocmit,

Birou Fond Forestier,

Verificat,

CRETU ADRIAN



Șef district

ing. Bajan Mihai

732660893

Pădurar

Cotoara C-tin

732660273

ACT DE PUNERE ÎN VALOARE NR. 2400218300270

Unitate de Producție: V - Oncești
 Denumire A.P.V.: 30, Rozdesti

Suprafață totală act - (ha): 1.3 Tratament: T. PROGRESIVE MARGINE DE MASIV Natura Produsului: PRINCIPALE CODRU Tehnologia de Exploatare: SORTIMENTE SI MULTIPLI DE SORTIMENTE Data inventarierii: 26.07.2024 Anul exploatării: 2024 Procedeeul de inventariere: FIR CU FIR Ciocan forma CIRCULARĂ nr.: PPSB0702 Accesibilitate: 1001-1500								Informații privind N.T.S.M.				Grupa de specii		Nr. de arbori		Volum			
Stâncării pe - (ha): Arbori putregăioși - (buc): cu un volum de - (mc): Iescării - (buc): cu un volum de - (mc):								Rășinoase FAG Quercinee Diverse tari Diverse moi		60		95.35							
Total:								60		95.35									
Specia			SORTARE DIMENSIONALĂ					Lemn lucru	Coajă	Lemn de foc		Volum brut							
			G1	G2	G3	M1	M2	M3	LS										
MOLID			42.46	27.52	5.03	2.83	1.14		0.27	79.25	7.24	8.86	95.35						
TOTAL			42.46	27.52	5.03	2.83	1.14		0.27	79.25	7.24	8.86	95.35						
U.A.	Suprafață (ha)		Vârsta ani	Panta G	Semințis utilizabil						Total volum brut								
	Par cursă	UA			%	S. tot	Compoziție			H.									
26 D	1.30	1.30	100	25.00	15.00	0.20	10Mo			0.20	95.35								
U.A.	MO	Volum																	
26 D	95.35	95.35																	
Total	95.35	95.35																	
U.A.	Specia	Diametre		Înălțimi		Vârsta	Vol. arb.	Nr. arb.	Creștere	Sortare dimensională						Coajă	Lemn foc		Volum brut
		dt	dcg	ht	hc					G1	G2	G3	M1	M2	M3		LS	Total	
26 D	MO	42.50	44.28	26.32	26.32	100	1.59	60		42.46	27.52	5.03	2.83	1.14		0.27	7.24	8.86	95.35
Total U.A.: 26 D								60		42.46	27.52	5.03	2.83	1.14		0.27	7.24	8.86	95.35
Total General U.A.								60		42.46	27.52	5.03	2.83	1.14		0.27	7.24	8.86	95.35

Șef Ocol,

Întocmit,

Birou Fond Forestier,

Verificat,

CRETU ADRIAN



Șef district

ing. Bajan Mihai

732660893

Pădurar

Bulea Vasile

744750403

ACT DE PUNERE ÎN VALOARE NR. 2400218300280

Unitate de Producție: V - Oncești

Denumire A.P.V: 31, Rozdesti

Suprafață totală act - (ha): 0.9		Tratament: T. PRODUSE ACCIDENTALE I		Natura Produsului: PRODUSE ACCIDENTALE		Tehnologia de Exploatare: TRUNCHIURI SI CATARGE		Data inventarierii: 14.08.2024		Anul exploatării: 2024		Procedeul de inventariere: FIR CU FIR		Ciocan forma CIRCULARĂ nr.: PPSB0702		Accesibilitate: 501-1000		Informații privind N.T.S.M.		Grupa de specii	Nr. de arbori	Volum
																		Stâncării pe - (ha):	Rășinoase	448	336.78	
																		Arbori putregăioși - (buc):	FAG			
																		Iescării - (buc):	Quercinee			
																		cu un volum de - (mc):	Diverse tari			
																		cu un volum de - (mc):	Diverse moi			
																		Total:	448	336.78		
Specia		SORTARE DIMENSIONALĂ						Lemn lucru	Coajă	Lemn de foc		Volum brut										
		G1	G2	G3	M1	M2	M3	LS			Total	VF										
MOLID		48.39	84.46	28.01	27.24	8.39		2.72	199.21	19.95	117.62											
TOTAL		48.39	84.46	28.01	27.24	8.39		2.72	199.21	19.95	117.62											
U.A.	Suprafață (ha)		Vârsta ani	Panta G	Semințis utilizabil						Total volum brut											
	Par cursă	UA			%	S. tot	Compoziție				H.											
22 A	0.20	19.60	80	22.00			0															
27 A	0.20	14.60	85	25.00			0															
28 A	0.30	28.20	70	25.00			0															
21 A	0.20	46.60	80	24.00			0															
U.A.	MO	Volum																				
22 A	69.03	69.03																				
27 A	51.69	51.69																				
28 A	119.24	119.24																				
21 A	96.82	96.82																				
Total	336.78	336.78																				
U.A.	Specia	Diametre		Înălțimi		Vârsta	Vol. arb	Nr. arb	Creștere	Sortare dimensională						Coajă	Lemn foc		Volum brut			
		dt	dgc	ht	hc					G1	G2	G3	M1	M2	M3	LS		Total	VF			
22 A	MO	30.25	35.48	26.09	26.09	80	0.97	71		10.75	17.41	4.86	4.38	1.41			0.44	3.84	25.94			
Total U.A.: 22 A								71		10.75	17.41	4.86	4.38	1.41			0.44	3.84	25.94			
27 A	MO	24.60	30.24	23.10	23.10	85	0.54	96		6.03	11.81	5.09	6.57	1.86			0.60	3.32	16.41			
Total U.A.: 27 A								96		6.03	11.81	5.09	6.57	1.86			0.60	3.32	16.41			
28 A	MO	27.34	32.44	23.44	23.44	70	0.67	177		17.49	34.18	11.83	10.89	3.35			1.12	7.97	32.41			
Total U.A.: 28 A								177		17.49	34.18	11.83	10.89	3.35			1.12	7.97	32.41			
21 A	MO	29.98	31.31	25.04	25.04	80	0.93	104		14.12	21.06	6.23	5.40	1.77			0.56	4.82	42.86			
Total U.A.: 21 A								104		14.12	21.06	6.23	5.40	1.77			0.56	4.82	42.86			
Total General U.A.								448		48.39	84.46	28.01	27.24	8.39			2.72	19.95	117.62	2	336.78	

Șef Ocol,

Întocmit,

Birou Fond Forestier,

Verificat,

CRETU ADRIAN



Şef district

ing. Bajan Mihai

732660893

Pădurar

Bulea Vasile

744750403

ACT DE PUNERE ÎN VALOARE NR. 2400218300290

Unitate de Producție: V - Oncești

Denumire A.P.V.: 32, Canaia

Suprafață totală act - (ha): 1.0 Tratament: T. PRODUSE ACCIDENTALE I Natura Produsului: PRODUSE ACCIDENTALE Tehnologia de Exploatare: TRUNCHIURI SI CATARGE Data inventarierii: 21.08.2024 Anul exploatarii: 2024 Procedeeul de inventariere: FIR CU FIR Ciocan forma CIRCULARĂ nr.: PPSB0702 Accesibilitate: 501-1000					Informații privind N.T.S.M.				Grupa de specii	Nr. de arbori	Volum									
					Stâncării pe - (ha): Arbori putregăioși - (buc): cu un volum de - (mc): Iescarii - (buc): cu un volum de - (mc):				Rășinoase FAG Quercinee Diverse tari Diverse moi	851	323.39									
									Total:	851	323.39									
Specia		SORTARE DIMENSIONALĂ						Lemn lucru	Coajă	Lemn de foc		Volum brut								
		G1	G2	G3	M1	M2	M3	LS		Total	VF									
MOLID		13.03	60.42	56.71	78.07	22.25		7.38	237.86	26.71	58.82	0.04	323.39							
TOTAL		13.03	60.42	56.71	78.07	22.25		7.38	237.86	26.71	58.82	0.04	323.39							
U.A.	Suprafață (ha)		Vârsta ani	Panta G	Semințis utilizabil						Total volum brut									
	Par cursă	UA			%	S. tot	Compoziție					H.								
1 A	0.10	28.30	70	20.00									11.41							
140	0.30	21.40	70	25.00									100.56							
141	0.40	19.40	70	25.00									164.68							
139	0.20	20.20	70	25.00									46.74							
U.A.	MO	Volum																		
1 A		11.41	11.41																	
140		100.56	100.56																	
141		164.68	164.68																	
139		46.74	46.74																	
Total		323.39	323.39																	
U.A.	Specia	Diametre		Înălțimi		Vârsta	Vol. arb	Nr. arb	Creștere	Sortare dimensională						Coajă	Lemn foc		Volum brut	
		dt	dgc	ht	hc					G1	G2	G3	M1	M2	M3		LS	Total		VF
1 A	MO	21.03	21.68	19.40	19.40	70	0.35	33		1.70	1.86	3.17	0.79		0.27	0.90	2.72		11.41	
Total U.A.: 1 A								33		1.70	1.86	3.17	0.79		0.27	0.90	2.72		11.41	
140	MO	22.81	24.06	17.78	17.78	70	0.37	275		2.21	20.75	20.87	25.50	6.73		2.28	8.79	13.43	0.01	100.56
Total U.A.: 140								275		2.21	20.75	20.87	25.50	6.73		2.28	8.79	13.43	0.01	100.56
141	MO	23.61	29.15	21.06	21.06	70	0.44	372		10.28	34.47	27.85	34.14	9.02		3.05	12.99	32.88	0.01	164.68
Total U.A.: 141								372		10.28	34.47	27.85	34.14	9.02		3.05	12.99	32.88	0.01	164.68
139	MO	19.52	23.68	19.20	19.20	70	0.27	171		0.54	3.50	6.13	15.26	5.71		1.78	4.03	9.79	0.02	46.74
Total U.A.: 139								171		0.54	3.50	6.13	15.26	5.71		1.78	4.03	9.79	0.02	46.74
Total General U.A.								851		13.03	60.42	56.71	78.07	22.25		7.38	26.71	58.82	0.04	323.39

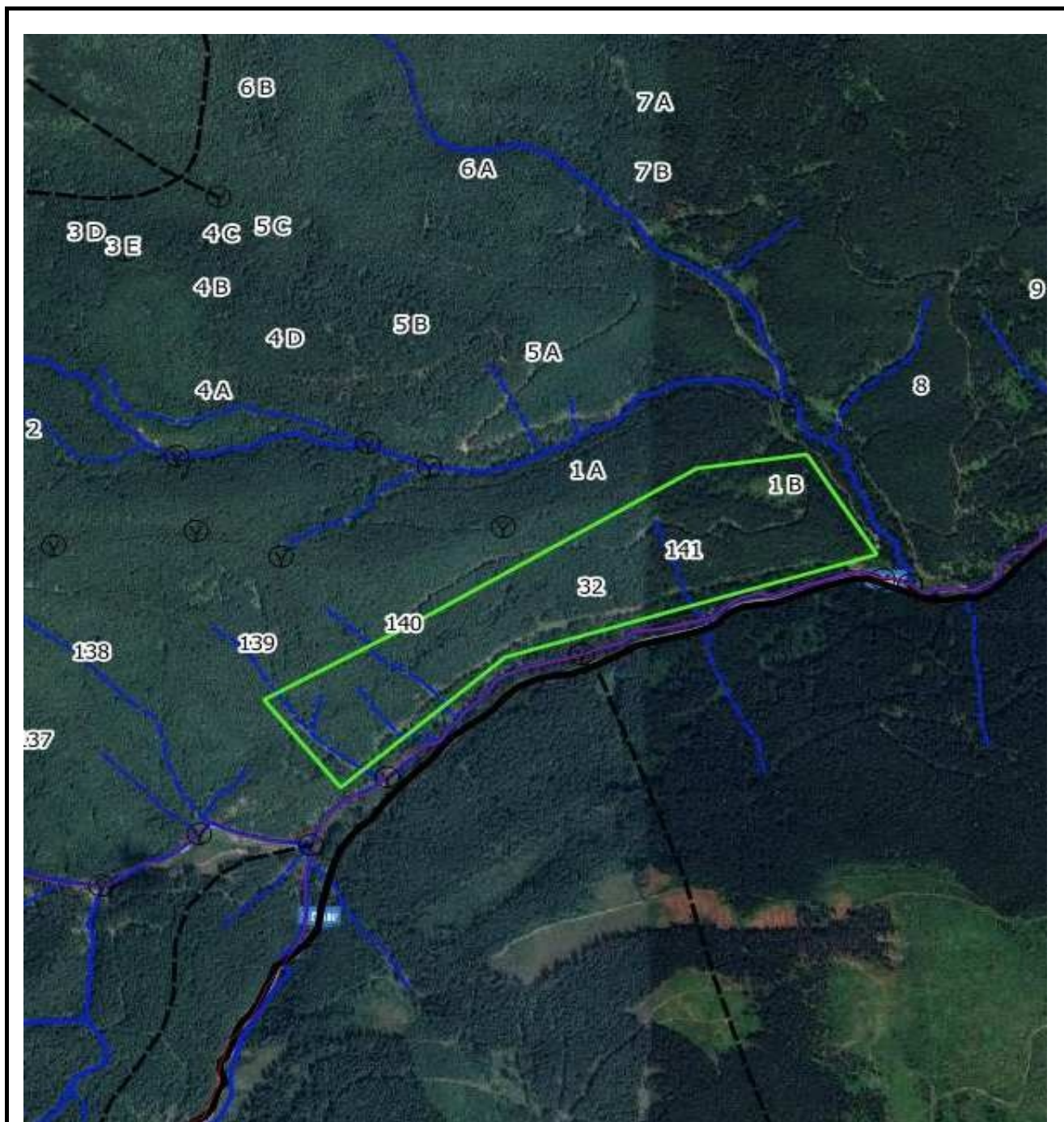
Șef Ocol,

Întocmit,

Birou Fond Forestier,

Verificat,

CRETU ADRIAN



Șef district

ing. Bajan Mihai

732660893

Pădurar

Gusteritan Nicolae

761120912

ACT DE PUNERE ÎN VALOARE NR. 2400218300310

Unitate de Producție: V - Oncești
 Denumire A.P.V: 34, Muchia Mlaci

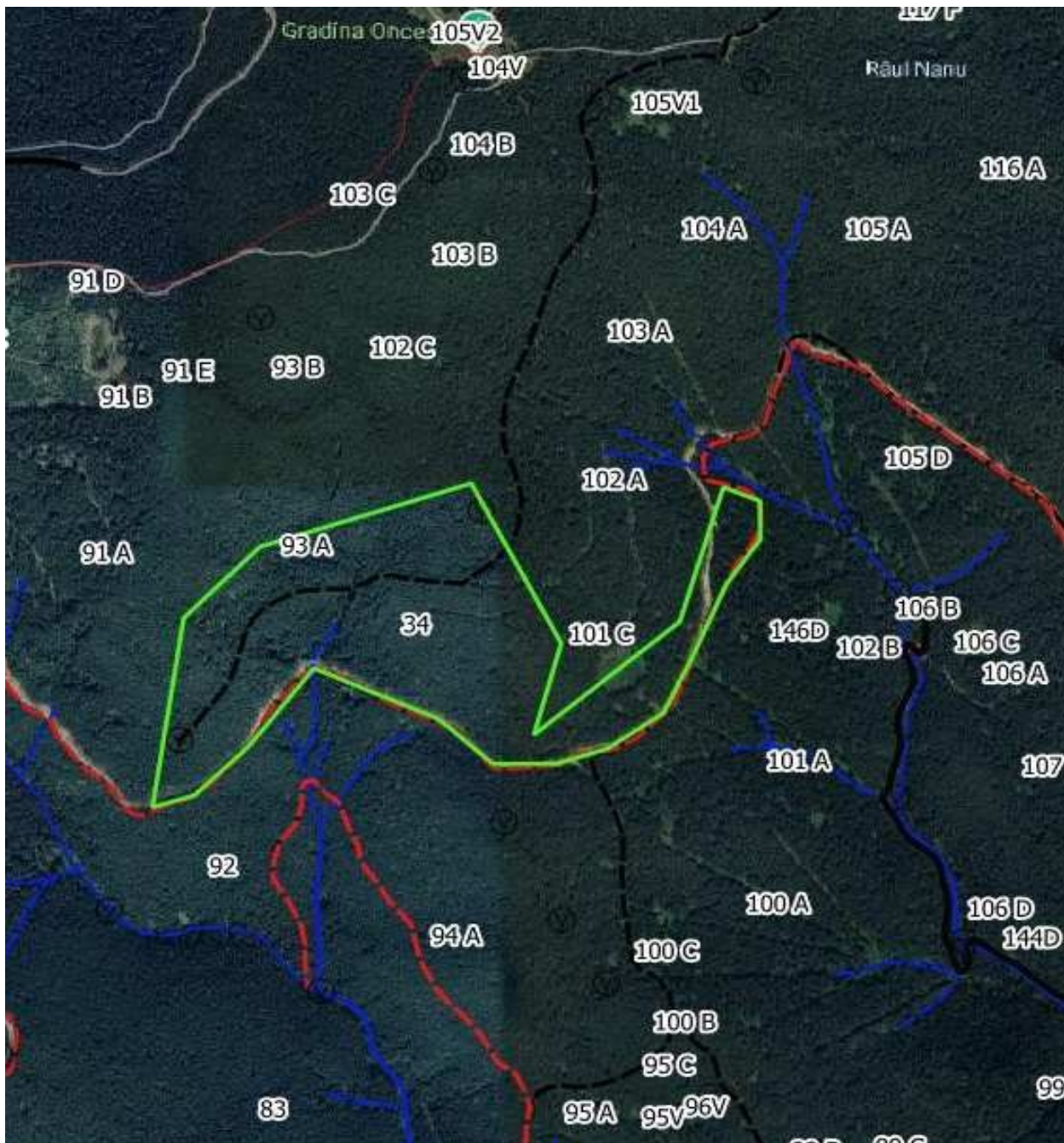
Suprafață totală act - (ha): 22.5		Tratament: T. PRODUSE ACCIDENTALE I		Natura Produsului: PRODUSE ACCIDENTALE		Tehnologia de Exploatare: TRUNCHIURI SI CATARGE		Data inventarierii: 26.08.2024		Anul exploatarei: 2024		Procedeeul de inventariere: FIR CU FIR		Ciocan forma CIRCULARĂ nr.: PPSB0703		Accesibilitate: 0-250		Informații privind N.T.S.M.		Grupa de specii		Nr. de arbori		Volum																	
																		Stâncării pe - (ha):		Rășinoase		5651		1640.53		Arbori putregăioși - (buc): 6		FAG		34		12.7		Iescării - (buc):		Quercinee		66		55.54	
																		cu un volum de - (mc): 1.18		Diverse tari		Total:		5751		cu un volum de - (mc):		Total:		382.97		6.31		1708.77							
Specia		SORTARE DIMENSIONALĂ								Lemn lucru		Coajă		Lemn de foc		Volum brut																									
		G1		G2		G3		M1		M2		M3		LS																											
MESTEACĂN				0.34				0.42		0.44		0.39		0.15		1.74		0.39		10.57		0.56		12.70																	
PLOP TREMURĂTOR		0.06		4.78				1.59		0.86		0.32		0.09		7.70		1.11		46.73		4.14		55.54																	
MOLID		12.42		173.87		234.19		503.11		187.03				62.84		1173.46		141.40		325.67		1.61		1640.53																	
TOTAL		12.48		178.99		234.19		505.12		188.33		0.71		63.08		1182.90		142.90		382.97		6.31		1708.77																	
U.A.		Suprafață (ha)		Vârsta ani		Panta G		Semințis utilizabil												Total volum brut																					
		Par cursă		UA				%		S. tot		Compoziție								H.																					
92		1.50		7.60		65		24.00				0										113.24																			
93 A		11.00		39.60		65		22.00				0										1029.95																			
94 A		6.00		41.90		70		28.00				0										427.09																			
101 C		3.00		11.90		90		22.00				0										92.42																			
102 A		1.00		30.20		70		25.00				0										46.07																			
U.A.		ME		MO		PLT		Volum																																	
92				113.24				113.24																																	
93 A		2.04		993.87		34.04		1029.95																																	
94 A		10.66		394.93		21.50		427.09																																	
101 C				92.42				92.42																																	
102 A				46.07				46.07																																	
Total		12.70		1640.53		55.54		1708.77																																	
U.A.		Specia		Diametre		Înălțimi		Vârsta		Vol. arb.		Nr. arb.		Creștere		Sortare dimensională								Coajă		Lemn foc		Volum brut													
				dt		dcg		ht		hc		a		arb		Nr. arb.		Creștere		G1		G2		G3		M1		M2		M3		LS									
92		MO		19.73		23.52		19.20		19.20		65		0.30		374				0.30		15.20		16.66		24.94		8.36				2.84		7.95		36.99		0.10		113.24	
Total U.A.: 92																374				0.30		15.20		16.66		24.94		8.36				2.84		7.95		36.99		0.10		113.24	
93 A		ME		25.20		25.20		19.50		19.50		65		0.41		5				0.05		108.14		162.38		329.02		116.20		39.31		91.68		139.29		0.80		993.87			
		MO		19.69		27.06		20.61		20.61		65		0.30		3311				7.85		108.14		162.38		329.02		116.20		39.31		91.68		139.29		0.80		993.87			
		PLT		29.12		29.12		21.27		21.27		65		0.79		43				2.82		1.03		0.58		0.22		0.07		0.69		28.63		2.57		34.04					
Total U.A.: 93 A																3359				7.85		111.01		162.38		330.12		116.86		0.27		39.39		92.43		169.64		3.46		1029.95	
94 A		ME		22.69		22.69		19.26		19.26		70		0.37		29				0.29		11.43		33.73		129.92		57.36		18.92		32.14		111.43		0.70		394.93			
		MO		17.57		21.27		18.72		18.72		70		0.23		1690				11.43		33.73		129.92		57.36		18.92		32.14		111.43		0.70		394.93					
		PLT		31.48		31.48		21.93		21.93		70		0.93		23				0.06		1.96		0.56		0.28		0.10		0.02		0.42		18.10		1.57		21.50			
Total U.A.: 94 A																1742				0.06		13.68		33.73		130.83		58.00		0.44		19.08		32.89		138.38		2.74		427.09	
101 C		MO		25.38		27.52		19.98		19.98		90		0.51		181				3.18		25.91		13.62		12.81		3.49		1.20		6.39		25.82		0.01		92.42			
Total U.A.: 101 C																181				3.18		25.91		13.62		12.81		3.49		1.20		6.39		25.82		0.01		92.42			
102 A		MO		26.42		26.48		18.04		18.04		70		0.48		95				1.09		13.19		7.80		6.42		1.62		0.57		3.24		12.14				46.07			
Total U.A.: 102 A																95				1.09		13.19		7.80		6.42		1.62		0.57		3.24		12.14				46.07			
Total General U.A.																5751				12.48		178.99		234.19		505.12		188.33		0.71		63.08		142.90		382.97		6.31		1708.77	

Șef Ocol,

Întocmit,

Birou Fond Forestier,

Verificat,



Şef district

ing. Stanciu Ion

732660892

Pădurar

Comsa Vasile

744611752