

ACT DE PUNERE ÎN VALOARE NR. 2400218300080

Unitate de Producție: VI - Rășinari

Denumire A.P.V: 11, Sibisel

Suprafață totală act - (ha): 10.0 Tratament: RĂRITURI Natura Produsului: PRODUSE SECUNDARE Tehnologia de Exploatare: TRUNCHIURI SI CATARGE Data inventarierii: 08.04.2024 Anul exploatării: 2024 Procedeeul de inventariere: FIR CU FIR Ciocan forma CIRCULARĂ nr.: PPSB0702 Accesibilitate: 0-250										Informații privind N.T.S.M.				Grupa de specii	Nr. de arbori	Volum					
Stâncării pe - (ha): Arbori putregăioși - (buc): 9 cu un volum de - (mc): 1.76 Iescării - (buc): cu un volum de - (mc):										Rășinoase FAG		1630 884	297.54 104.9								
										Quercinee Diverse tari Diverse moi		105	13.22								
										Total:		2619	415.66								
Specia	SORTARE DIMENSIONALĂ							Lemn lucru	Coajă	Lemn de foc		Volum brut									
	G1	G2	G3	M1	M2	M3	LS			Total	VF										
FAG		4.10		7.01	13.42	18.48	19.46	62.47	4.85	37.58	12.25	104.90									
CARPEN		0.77		0.42	0.67	1.47	1.34	4.67	0.48	5.69	1.01	10.84									
MESTEACĂN		0.02		0.02	0.04	0.12	0.11	0.31	0.07	2.00	0.14	2.38									
MOLID	1.23	22.50	28.98	78.36	52.56		25.87	209.50	27.15	17.61	1.07	254.26									
PIN SILVESTRU		2.87	5.30	10.06	2.39		0.81	21.43	5.43	16.42	0.22	43.28									
TOTAL										1.23	30.26	34.28	95.87	69.08	20.07	47.59	298.38	37.98	79.30	14.69	415.66
U.A.	Suprafață (ha)		Vârsta ani	Panta G	Semințis utilizabil						H.	Total volum brut									
	Par cursă	UA			%	S. tot	Compoziție														
30 A	10.00	26.80	50	38.00	0							415.66									
U.A.	FA	CA	ME	MO	PI	Volum															
30 A	104.90	10.84	2.38	254.26	43.28	415.66															
Total	104.90	10.84	2.38	254.26	43.28	415.66															
U.A.	Specia	Diametre		Înălțimi		Vârsta	Vol. arb	Nr. arb	Crest ere	Sortare dimensională						Coajă	Lemn foc		Volum brut		
		dt	dgc	ht	hc					G1	G2	G3	M1	M2	M3		LS	Total		VF	
30 A	FA	13.51	18.52	15.81	15.81	50	0.12	884			4.10		7.01	13.42	18.48	19.46	4.85	37.58	12.25	104.90	
	CA	13.59	16.38	13.81	13.81	50	0.13	83			0.77		0.42	0.67	1.47	1.34	0.48	5.69	1.01	10.84	
	ME	15.45	15.45	11.68	11.68	50	0.11	22			0.02		0.02	0.04	0.12	0.11	0.07	2.00	0.14	2.38	
	MO	15.22	23.29	19.88	19.88	50	0.17	1503		1.23	22.50	28.98	78.36	52.56		25.87	27.15	17.61	1.07	254.26	
	PI	22.02	23.38	18.03	18.03	50	0.34	127			2.87	5.30	10.06	2.39		0.81	5.43	16.42	0.22	43.28	
Total U.A.: 30 A							2619			1.23	30.26	34.28	95.87	69.08	20.07	47.59	37.98	79.30	14.69	415.66	
Total General U.A.							2619			1.23	30.26	34.28	95.87	69.08	20.07	47.59	37.98	79.30	14.69	415.66	

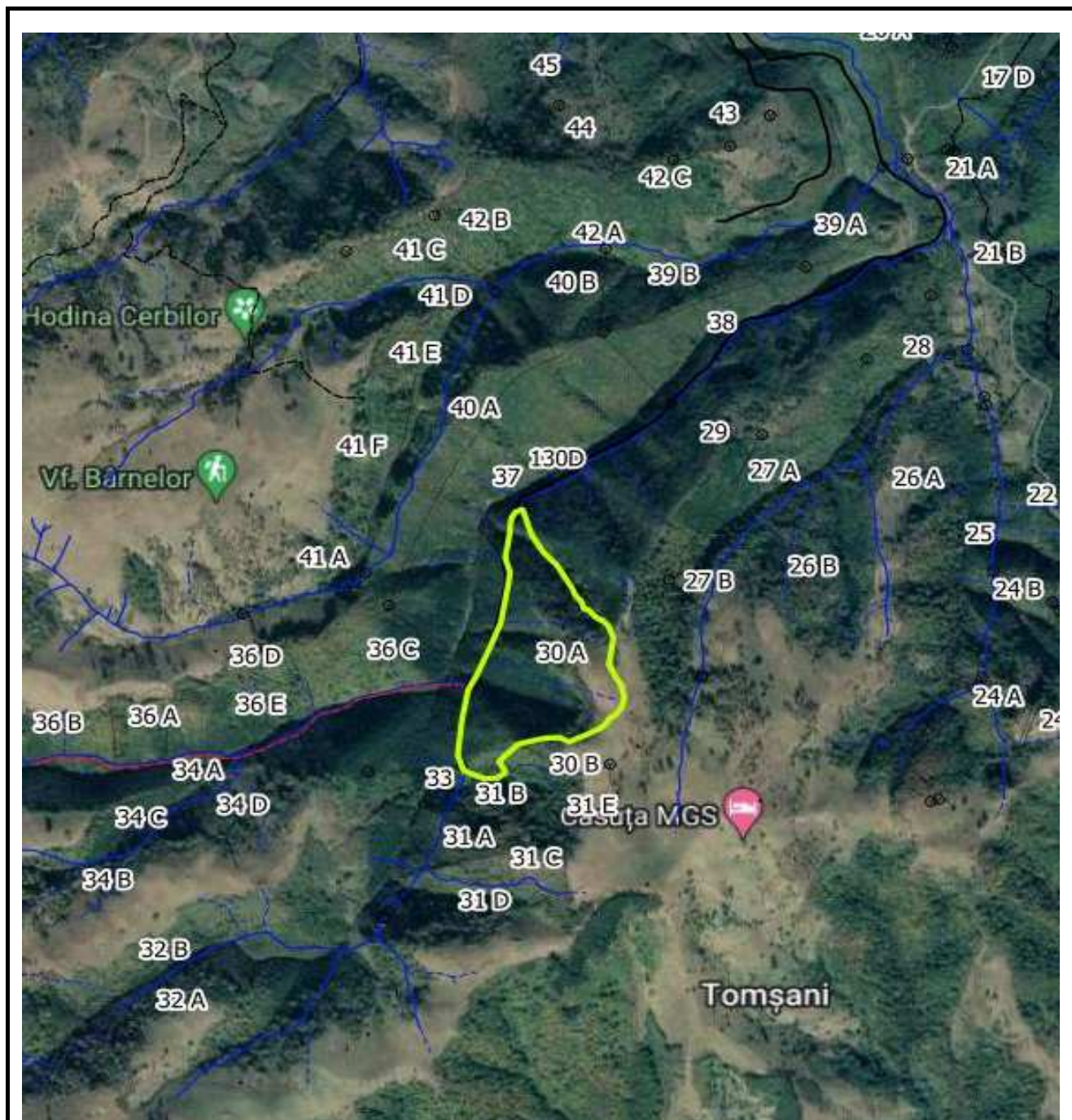
Șef Ocol,

Întocmit,

Birou Fond Forestier,

Verificat,

CRETU ADRIAN



Șef district

ing. Bajan Mihai

732660893

Pădurar

Cotoara C-tin

732660273

ACT DE PUNERE ÎN VALOARE NR. 2400218300320

Unitate de Producție: V - Oncești

Denumire A.P.V.: 35, Batrana

Suprafață totală act - (ha): 2.2 Tratament: T. PRODUSE ACCIDENTALE I Natura Produsului: PRODUSE ACCIDENTALE Tehnologia de Exploatare: TRUNCHIURI SI CATARGE Data inventarierii: 02.09.2024 Anul exploatării: 2024 Procedeeul de inventariere: FIR CU FIR Ciocan forma CIRCULARĂ nr.: PPSB0703 Accesibilitate: >1500								Informații privind N.T.S.M.				Grupa de specii	Nr. de arbori	Volum							
Stâncării pe - (ha): Arbori putregăioși - (buc): 2 cu un volum de - (mc): 0.45 Iescării - (buc): cu un volum de - (mc):								Rășinoase FAG Quercinee Diverse tari Diverse moi		310	127.25										
								Total:		310	127.25										
Specia		SORTARE DIMENSIONALĂ						Lemn lucru	Coajă	Lemn de foc		Volum brut									
		G1	G2	G3	M1	M2	M3	LS		Total	VF										
MOLID		2.11	13.03	9.24	12.44	3.48		1.16	41.46	4.60	81.19	0.02	127.25								
TOTAL		2.11	13.03	9.24	12.44	3.48		1.16	41.46	4.60	81.19	0.02	127.25								
U.A.	Suprafață (ha)		Vârsta ani	Panta G	Semințis utilizabil						Total volum brut										
	Par cursă	UA			%	S. tot	Compoziție					H.									
56 C	0.10	1.80	65	20.00						0			8.98								
57 C	0.10	11.00	140	20.00						0			13.91								
63 B	2.00	17.10	105	20.00						0			104.36								
U.A.	MO	Volum																			
56 C		8.98																			
57 C		13.91																			
63 B		104.36																			
Total		127.25																			
U.A.	Specia	Diametre		Înălțimi		Vârsta	Vol. arb	Nr. arb	Creșt ere	Sortare dimensională						Coajă	Lemn foc		Volum brut		
		dt	dgcg	ht	hc					G1	G2	G3	M1	M2	M3		LS	Total		VF	
56 C	MO	17.61	18.31	15.67	15.67	65	0.20	46			0.02	0.19	1.12	0.43		0.16	0.25	6.81	0.01	8.98	
Total U.A.: 56 C								46			0.02	0.19	1.12	0.43		0.16	0.25	6.81	0.01	8.98	
57 C	MO	23.14	24.24	17.74	17.74	140	0.38	37		0.09	1.18	0.97	1.81	0.45		0.15	0.53	8.73		13.91	
Total U.A.: 57 C								37			0.09	1.18	0.97	1.81	0.45		0.15	0.53	8.73		13.91
63 B	MO	24.85	28.49	19.69	19.69	105	0.46	227		2.02	11.83	8.08	9.51	2.60		0.85	3.82	65.65	0.01	104.36	
Total U.A.: 63 B								227			2.02	11.83	8.08	9.51	2.60		0.85	3.82	65.65	0.01	104.36
Total General U.A.								310			2.11	13.03	9.24	12.44	3.48		1.16	4.60	81.19	0.02	127.25

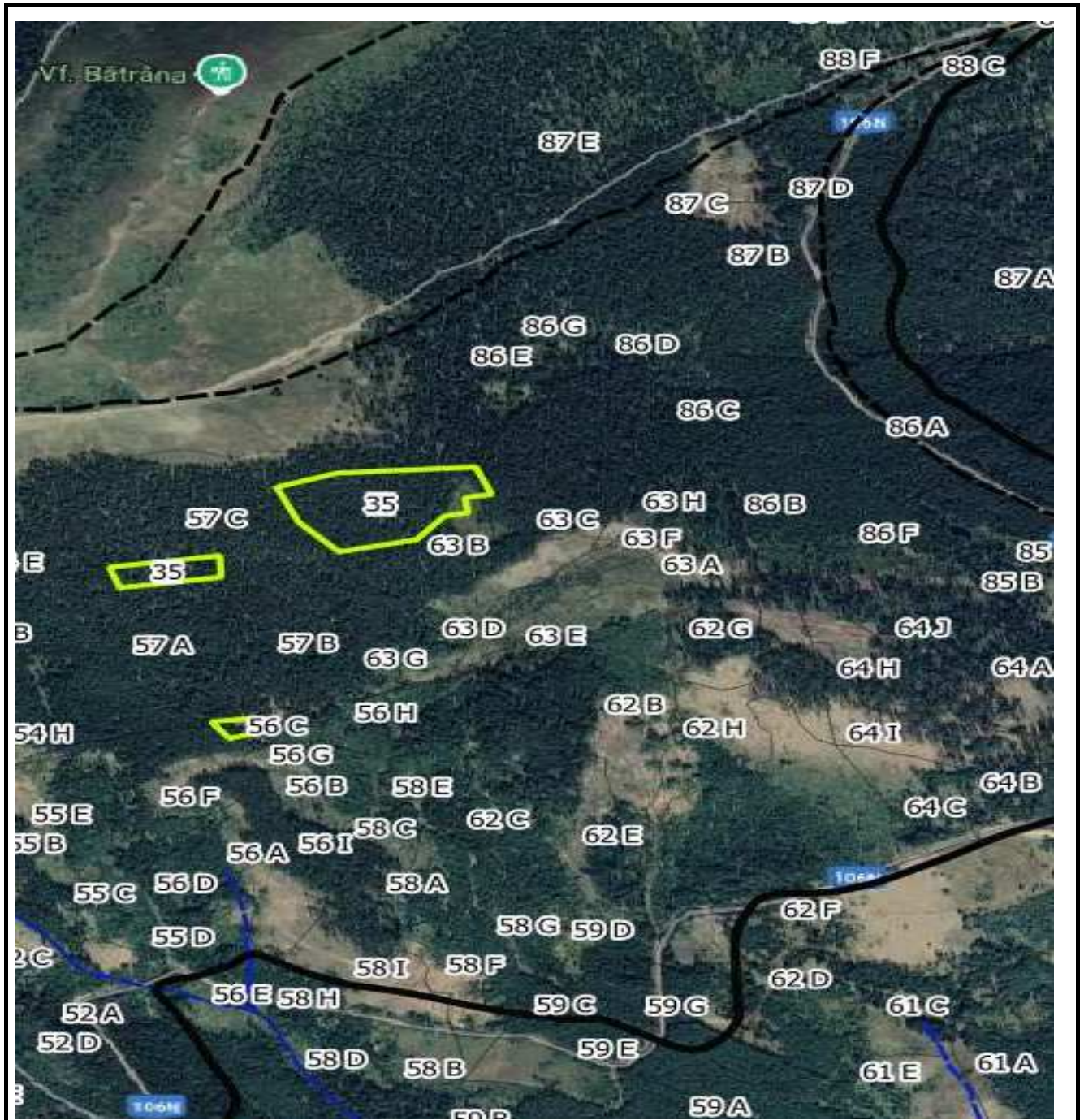
Șef Ocol,

Întocmit,

Birou Fond Forestier,

Verificat,

CRETU ADRIAN



Șef district

ing. Stanciu Ion

732660892

Pădurar

Vidrighin Ioan

732660276

ACT DE PUNERE ÎN VALOARE NR. 2400218300330

Unitate de Producție: V - Oncești

Denumire A.P.V.: 36, Muncel

Suprafață totală act - (ha): 13.0 Tratament: T. PRODUSE ACCIDENTALE I Natura Produsului: PRODUSE ACCIDENTALE Tehnologia de Exploatare: TRUNCHIURI SI CATARGE Data inventarierii: 20.09.2024 Anul exploatării: 2024 Procedeeul de inventariere: FIR CU FIR Ciocan forma CIRCULARĂ nr.: PPSB0703 Accesibilitate: 0-250								Informații privind N.T.S.M.				Grupa de specii		Nr. de arbori	Volum					
Stâncării pe - (ha): Arbori putregăioși - (buc): 3 cu un volum de - (mc): 1.17 Iescării - (buc): cu un volum de - (mc):								Rășinoase FAG		2994	949.99									
								Quercinee Diverse tari		15	4.37									
								Diverse moi		7	2.9									
Total:										3016	957.26									
Specia		SORTARE DIMENSIONALĂ						Lemn lucru	Coajă	Lemn de foc		Volum brut								
		G1	G2	G3	M1	M2	M3	LS		Total	VF									
MESTEACĂN			0.10		0.09	0.12	0.19	0.07	0.57	0.13	3.67	0.20	4.37							
MOLID		11.63	121.30	163.03	284.65	90.83		30.86	702.30	82.59	165.10	0.68	949.99							
PLOP TREMURĂTOR			0.11		0.07	0.05	0.03	0.01	0.27	0.04	1.61	0.16	1.92							
SALCIE CĂPREASCĂ					0.06	0.03	0.03	0.01	0.13	0.03	0.82	0.06	0.98							
TOTAL		11.63	121.51	163.03	284.87	91.03	0.25	30.95	703.27	82.79	171.20	1.10	957.26							
U.A.	Suprafață (ha)		Vârsta ani	Panta G	Semințis utilizabil						Total volum brut									
	Par cursă	UA			%	S. tot	Compoziție				H.									
90 A	2.50	21.90	70	20.00			0					145.33								
91 A	10.50	41.00	70	22.00			0					811.93								
U.A.	ME	MO	PLT	SAC	Volum															
90 A	0.26	145.07			145.33															
91 A	4.11	804.92	1.92	0.98	811.93															
Total	4.37	949.99	1.92	0.98	957.26															
U.A.	Specia	Diametre		Înălțimi		Vârsta	Vol. arb	Nr. arb	Creșt ere	Sortare dimensională						Coajă	Lemn foc		Volum brut	
		dt	dcg	ht	hc	a				G1	G2	G3	M1	M2	M3	LS		Total	VF	
90 A	ME	20.00	20.00	19.00	19.00	70	0.26	1					0.01	0.01	0.01	0.01	0.01	0.22	0.01	0.26
	MO	17.84	21.28	18.43	18.43	70	0.24	602		0.28	9.41	16.88	41.67	15.91	5.47	11.03	44.42	0.25	145.07	145.07
Total U.A.: 90 A								603		0.28	9.41	16.88	41.67	15.92	0.01	5.48	11.04	44.64	0.26	145.33
91 A	ME	21.14	21.14	17.79	17.79	70	0.29	14		0.10			0.09	0.11	0.18	0.06	0.12	3.45	0.19	4.11
	MO	20.76	27.64	20.38	20.38	70	0.34	2392		11.35	111.89	146.15	242.98	74.92	25.39	71.56	120.68	0.43	804.92	804.92
	PLT	24.50	24.50	18.00	18.00	70	0.48	4		0.11			0.07	0.05	0.03	0.01	0.04	1.61	0.16	1.92
	SAC	22.00	22.00	16.33	16.33	70	0.33	3					0.06	0.03	0.03	0.01	0.03	0.82	0.06	0.98
Total U.A.: 91 A								2413		11.35	112.10	146.15	243.20	75.11	0.24	25.47	71.75	126.56	0.84	811.93
Total General U.A.								3016		11.63	121.51	163.03	284.87	91.03	0.25	30.95	82.79	171.20	1.10	957.26

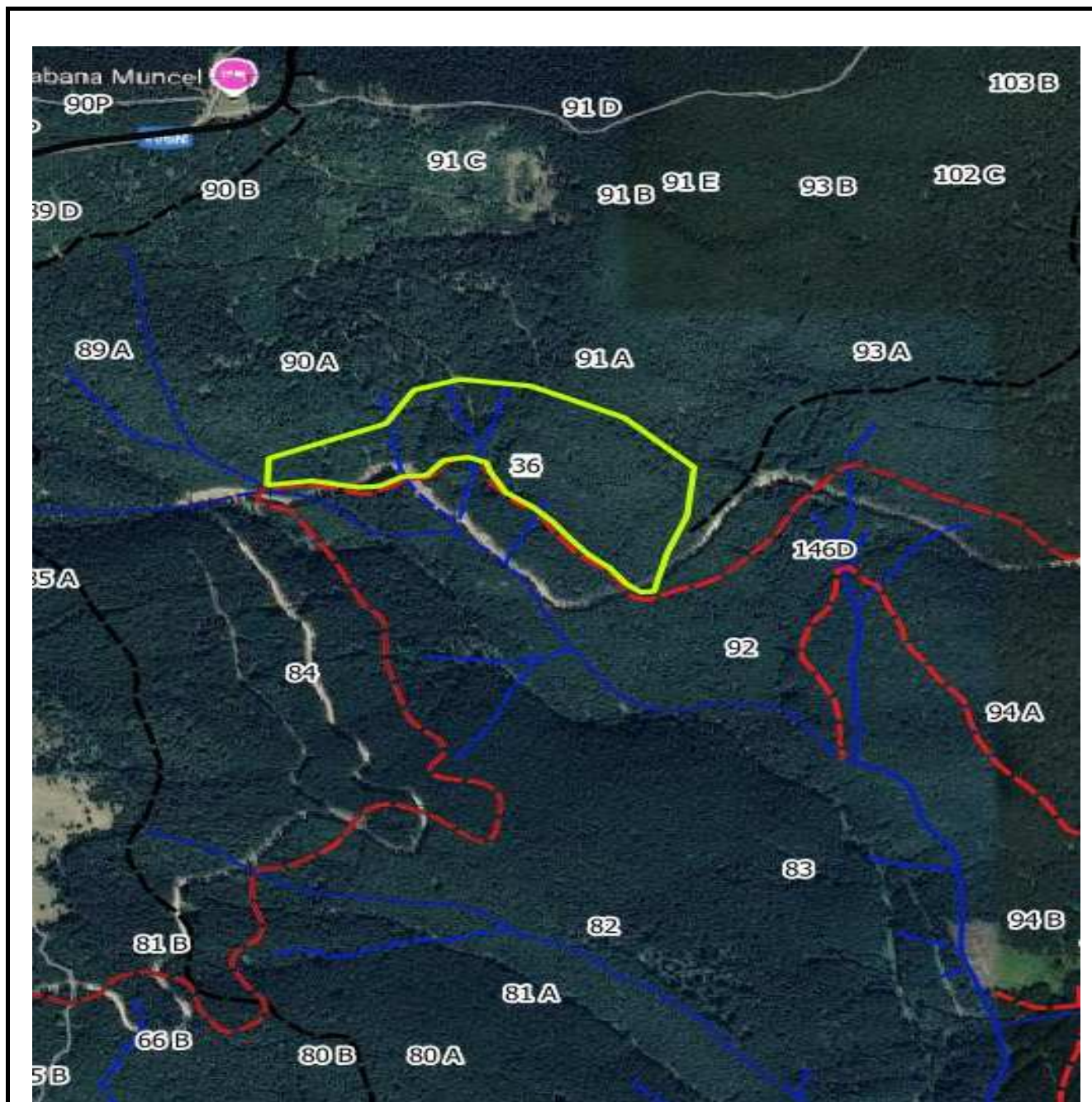
Șef Ocol,

Întocmit,

Birou Fond Forestier,

Verificat,

CRETU ADRIAN



Șef district

ing. Stanciu Ion

732660892

Pădurar

Comsa Vasile

744611752

ACT DE PUNERE ÎN VALOARE NR. 2400218300350

Unitate de Producție: V - Oncești

Denumire A.P.V.: 37, Dusa

Suprafață totală act - (ha): 1.7 Tratament: T. PRODUSE ACCIDENTALE I Natura Produsului: PRODUSE ACCIDENTALE Tehnologia de Exploatare: TRUNCHIURI SI CATARGE Data inventarierii: 25.09.2024 Anul exploatării: 2024 Procedeeul de inventariere: FIR CU FIR Ciocan forma CIRCULARĂ nr.: PPSB0702 Accesibilitate: 501-1000										Informații privind N.T.S.M.				Grupa de specii	Nr. de arbori	Volum				
Stâncării pe - (ha): Arbori putregăioși - (buc): cu un volum de - (mc): Iescării - (buc): cu un volum de - (mc):										Rășinoase FAG Quercinee Diverse tari Diverse moi		2047	616.51							
										Total:		2047	616.51							
Specia				SORTARE DIMENSIONALĂ				Lemn lucru	Coajă	Lemn de foc		Volum brut								
				G1	G2	G3	M1	M2	M3	LS	Total	VF								
MOLID				10.27	91.77	100.97	203.93	67.03		21.46	495.43	58.34	62.74	0.20	616.51					
TOTAL				10.27	91.77	100.97	203.93	67.03		21.46	495.43	58.34	62.74	0.20	616.51					
U.A.	Suprafață (ha)		Vârsta ani	Panta G	Semințis utilizabil							Total volum brut								
	Par cursă	UA			%	S. tot	Compoziție				H.									
30 B	0.20	2.30	50	10.00						0				59.23						
31 A	0.30	28.70	55	24.00						0				121.00						
31 G	0.20	0.80	50	10.00						0				45.35						
34 B	0.40	19.60	55	20.00						0				177.22						
35 A	0.50	14.70	50	20.00						0				204.71						
39	0.10	11.10	50	20.00						0				9.00						
U.A.	MO	Volum																		
30 B	59.23	59.23																		
31 A	121.00	121.00																		
31 G	45.35	45.35																		
34 B	177.22	177.22																		
35 A	204.71	204.71																		
39	9.00	9.00																		
Total	616.51	616.51																		
U.A.	Specia	Diametre		Înălțimi		Vârsta	Vol. arb	Nr. arb	Crest ere	Sortare dimensională						Coajă	Lemn foc		Volum brut	
		dt	dgc	ht	hc					G1	G2	G3	M1	M2	M3		LS	Total		VF
30 B	MO	19.58	20.40	17.30	17.30	50	0.26	224		4.17	8.05	25.55	7.54		2.44	5.87	5.61	0.01	59.23	
Total U.A.: 30 B								224		4.17	8.05	25.55	7.54		2.44	5.87	5.61	0.01	59.23	
31 A	MO	23.46	26.80	22.07	22.07	55	0.48	253		2.98	31.32	21.70	26.59	7.32		2.43	10.14	18.52	0.01	121.00
Total U.A.: 31 A								253		2.98	31.32	21.70	26.59	7.32		2.43	10.14	18.52	0.01	121.00
31 G	MO	19.78	23.28	19.04	19.04	50	0.29	157		1.16	5.26	6.55	17.10	5.72		1.82	4.50	3.24	0.02	45.35
Total U.A.: 31 G								157		1.16	5.26	6.55	17.10	5.72		1.82	4.50	3.24	0.02	45.35
34 B	MO	20.22	26.32	20.15	20.15	55	0.29	617		1.62	25.02	30.34	61.31	20.29		6.50	17.25	14.89	0.06	177.22
Total U.A.: 34 B								617		1.62	25.02	30.34	61.31	20.29		6.50	17.25	14.89	0.06	177.22
35 A	MO	19.81	27.38	20.22	20.22	50	0.26	773		3.73	23.92	32.87	71.16	25.44		8.03	19.74	19.82	0.10	204.71
Total U.A.: 35 A								773		3.73	23.92	32.87	71.16	25.44		8.03	19.74	19.82	0.10	204.71
39	MO	22.87	22.87	16.78	16.78	50	0.39	23		0.78	2.08	1.46	2.22	0.72		0.24	0.84	0.66		9.00
Total U.A.: 39								23		0.78	2.08	1.46	2.22	0.72		0.24	0.84	0.66		9.00
Total General U.A.								2047		10.27	91.77	100.97	203.93	67.03		21.46	58.34	62.74	0.20	616.51

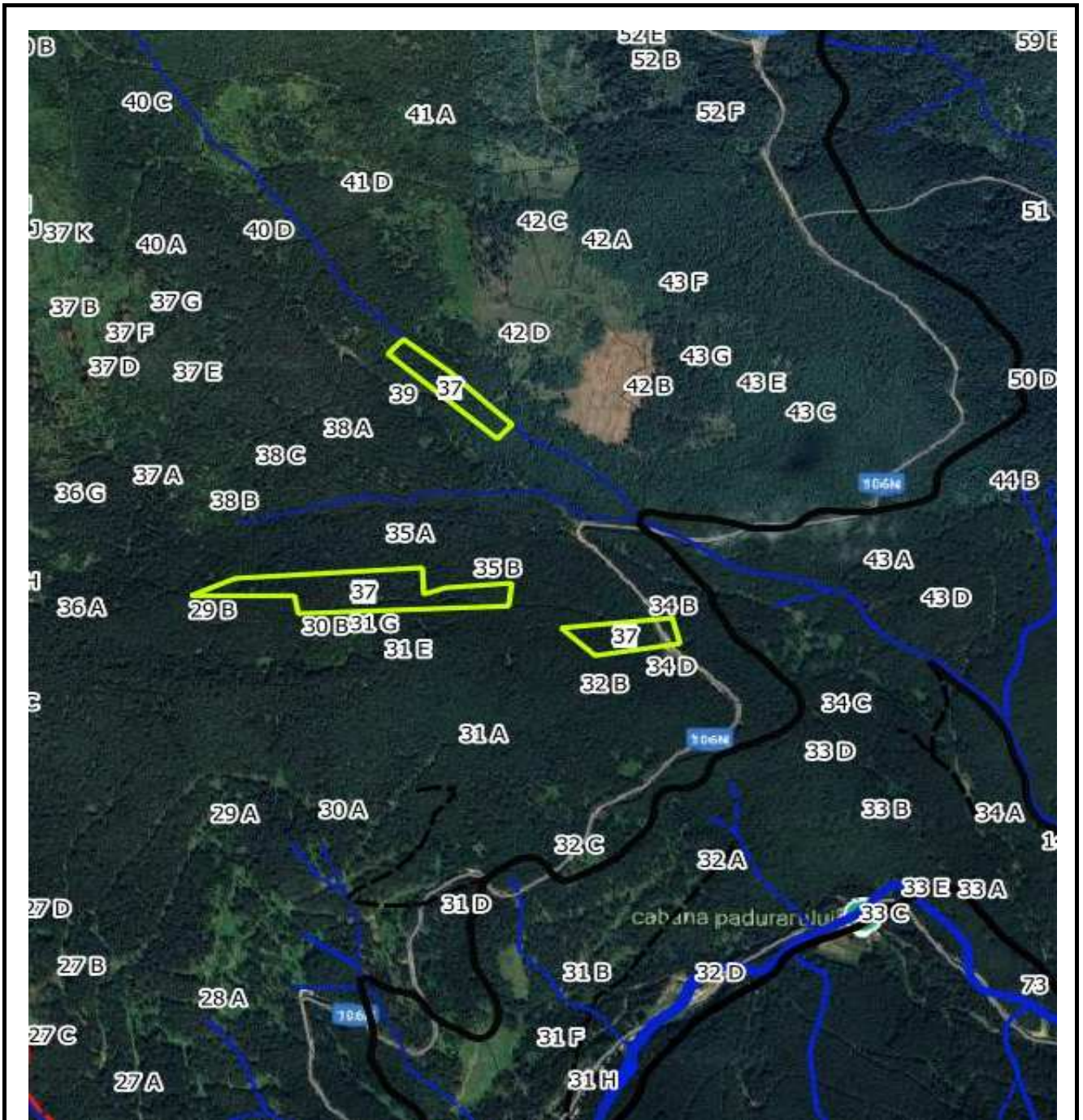
Șef Ocol,

Întocmit,

Birou Fond Forestier,

Verificat,

CRETU ADRIAN



Șef district

ing. Stanciu Ion

732660892

Pădurar

Comsa Vasile

744611752