

ACT DE PUNERE ÎN VALOARE NR. 2400218300080

Unitate de Producție: VI - Rășinari

Denumire A.P.V: 11, Sibisel

Suprafață totală act - (ha): 10.0 Tratament: RĂRITURI Natura Produsului: PRODUSE SECUNDARE Tehnologia de Exploatare: TRUNCHIURI SI CATARGE Data inventarierii: 08.04.2024 Anul exploatării: 2024 Procedeeul de inventariere: FIR CU FIR Ciocan forma CIRCULARĂ nr.: PPSB0702 Accesibilitate: 0-250										Informații privind N.T.S.M.				Grupa de specii	Nr. de arbori	Volum					
Stâncării pe - (ha): Arbori putregăioși - (buc): 9 cu un volum de - (mc): 1.76 Iescării - (buc): cu un volum de - (mc):										Rășinoase FAG		1630 884	297.54 104.9								
										Quercinee Diverse tari Diverse moi		105	13.22								
										Total:		2619	415.66								
Specia	SORTARE DIMENSIONALĂ							Lemn lucru	Coajă	Lemn de foc		Volum brut									
	G1	G2	G3	M1	M2	M3	LS			Total	VF										
FAG		4.10		7.01	13.42	18.48	19.46	62.47	4.85	37.58	12.25	104.90									
CARPEN		0.77		0.42	0.67	1.47	1.34	4.67	0.48	5.69	1.01	10.84									
MESTEACĂN		0.02		0.02	0.04	0.12	0.11	0.31	0.07	2.00	0.14	2.38									
MOLID	1.23	22.50	28.98	78.36	52.56		25.87	209.50	27.15	17.61	1.07	254.26									
PIN SILVESTRU		2.87	5.30	10.06	2.39		0.81	21.43	5.43	16.42	0.22	43.28									
TOTAL										1.23	30.26	34.28	95.87	69.08	20.07	47.59	298.38	37.98	79.30	14.69	415.66
U.A.	Suprafață (ha)		Vârsta ani	Panta G	Semințis utilizabil						H.	Total volum brut									
	Par cursă	UA			%	S. tot	Compoziție														
30 A	10.00	26.80	50	38.00	0							415.66									
U.A.	FA	CA	ME	MO	PI	Volum															
30 A	104.90	10.84	2.38	254.26	43.28	415.66															
Total	104.90	10.84	2.38	254.26	43.28	415.66															
U.A.	Specia	Diametre		Înălțimi		Vârsta	Vol. arb	Nr. arb	Creșt ere	Sortare dimensională						Coajă	Lemn foc		Volum brut		
		dt	dgc	ht	hc					G1	G2	G3	M1	M2	M3		LS	Total		VF	
30 A	FA	13.51	18.52	15.81	15.81	50	0.12	884			4.10		7.01	13.42	18.48	19.46	4.85	37.58	12.25	104.90	
	CA	13.59	16.38	13.81	13.81	50	0.13	83			0.77		0.42	0.67	1.47	1.34	0.48	5.69	1.01	10.84	
	ME	15.45	15.45	11.68	11.68	50	0.11	22			0.02		0.02	0.04	0.12	0.11	0.07	2.00	0.14	2.38	
	MO	15.22	23.29	19.88	19.88	50	0.17	1503		1.23	22.50	28.98	78.36	52.56		25.87	27.15	17.61	1.07	254.26	
	PI	22.02	23.38	18.03	18.03	50	0.34	127			2.87	5.30	10.06	2.39		0.81	5.43	16.42	0.22	43.28	
Total U.A.: 30 A								2619		1.23	30.26	34.28	95.87	69.08	20.07	47.59	37.98	79.30	14.69	415.66	
Total General U.A.								2619		1.23	30.26	34.28	95.87	69.08	20.07	47.59	37.98	79.30	14.69	415.66	

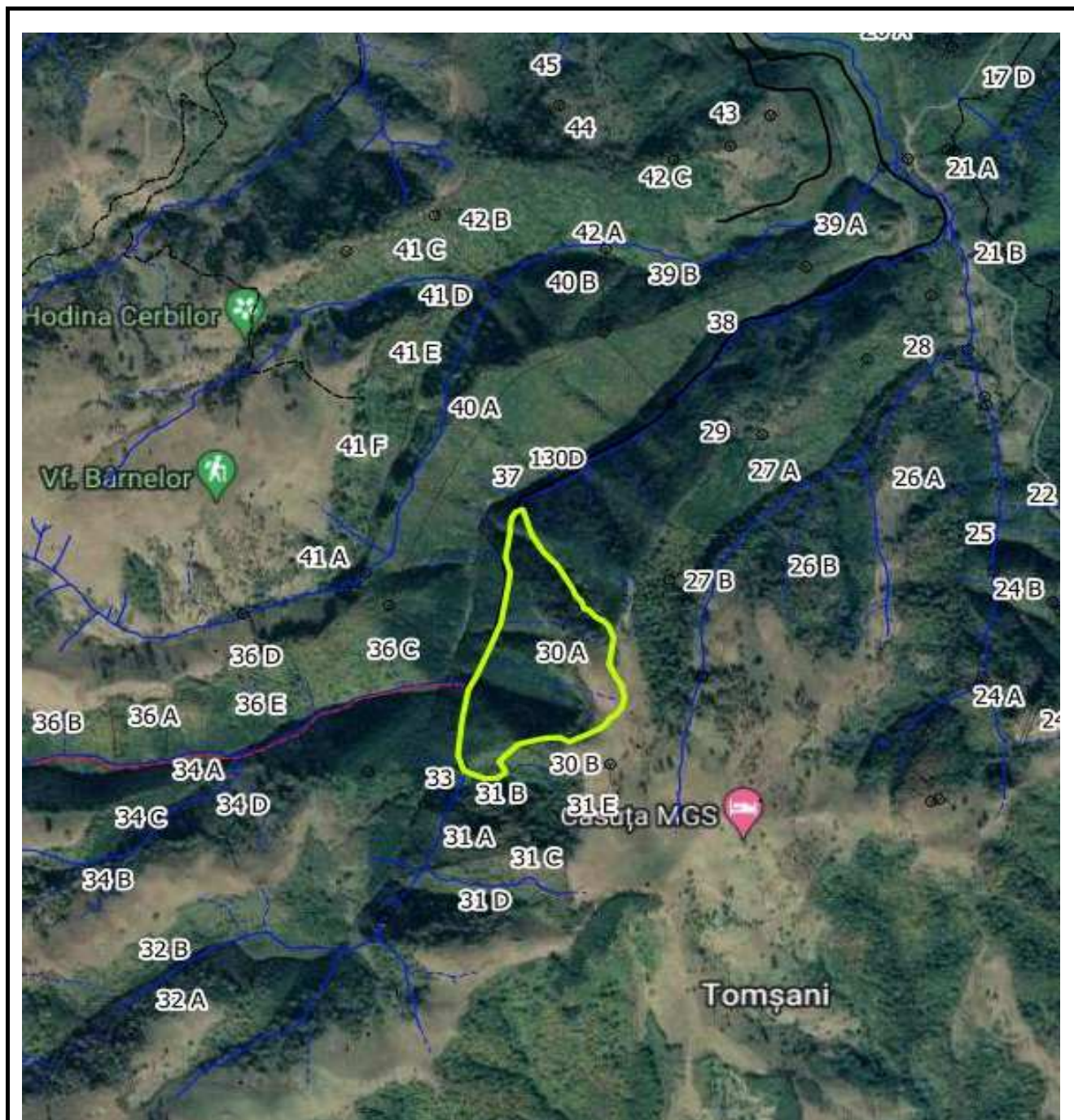
Șef Ocol,

Întocmit,

Birou Fond Forestier,

Verificat,

CRETU ADRIAN



Șef district

ing. Bajan Mihai

732660893

Pădurar

Cotoara C-tin

732660273

ACT DE PUNERE ÎN VALOARE NR. 2400218300190

Unitate de Producție: V - Oncești

Denumire A.P.V.: 22, Rozdesti

Suprafață totală act - (ha): 2.0 Tratament: T. PROGRESIVE MARGINE DE MASIV Natura Produsului: PRINCIPALE CODRU Tehnologia de Exploatare: TRUNCHIURI SI CATARGE Data inventarierii: 05.07.2024 Anul exploatării: 2024 Procedeeul de inventariere: FIR CU FIR Ciocan forma CIRCULARĂ nr.: PPSB0702 Accesibilitate: 1001-1500								Informații privind N.T.S.M.				Grupa de specii	Nr. de arbori	Volum					
Stâncării pe - (ha): Arbori putregăioși - (buc): cu un volum de - (mc): lescarii - (buc): cu un volum de - (mc):								Rășinoase FAG Quercinee Diverse tari Diverse moi		299	370.27								
								Total:		299	370.27								
Specia		SORTARE DIMENSIONALĂ						Lemn lucru	Coajă	Lemn de foc		Volum brut							
		G1	G2	G3	M1	M2	M3	LS		Total	VF								
MOLID		135.74	116.28	28.14	18.10	5.86		1.59	305.71	28.46	36.10	370.27							
TOTAL		135.74	116.28	28.14	18.10	5.86		1.59	305.71	28.46	36.10	370.27							
U.A.	Suprafață (ha)		Vârsta ani	Panta G	Semințis utilizabil						Total volum brut								
	Par cursă	UA			%	S. tot	Compoziție			H.									
26 E	2.00	6.20	90	20.00	23.00	0.46	10Mo			0.20	370.27								
U.A.	MO	Volum																	
26 E	370.27	370.27																	
Total	370.27	370.27																	
U.A.	Specia	Diametre		Înălțimi		Vârsta	Vol. arb	Nr. arb	Creșt ere	Sortare dimensională						Coajă	Lemn foc		Volum brut
		dt	dgc	ht	hc					G1	G2	G3	M1	M2	M3		LS	Total	
26 E	MO	38.13	41.43	24.85	24.85	90	1.24	299		135.74	116.28	28.14	18.10	5.86		1.59	28.46	36.10	370.27
Total U.A.: 26 E										135.74	116.28	28.14	18.10	5.86		1.59	28.46	36.10	370.27
Total General U.A.										135.74	116.28	28.14	18.10	5.86		1.59	28.46	36.10	370.27

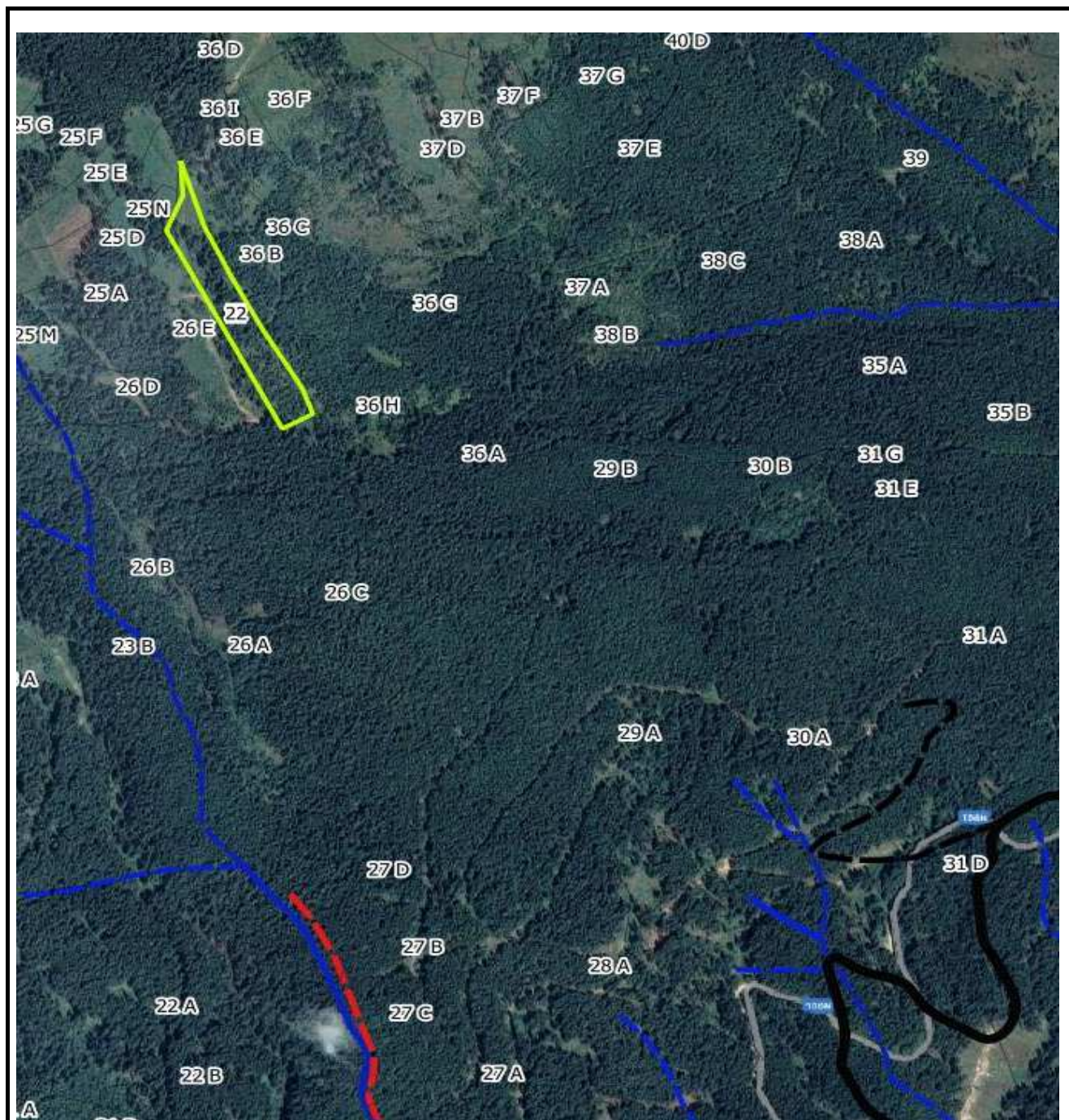
Șef Ocol,

Întocmit,

Birou Fond Forestier,

Verificat,

CRETU ADRIAN



Șef district

ing. Bajan Mihai

732660893

Pădurar

Bulea Vasile

744750403

ACT DE PUNERE ÎN VALOARE NR. 2400218300200

Unitate de Producție: V - Oncești

Denumire A.P.V.: 23, Mlaci

Suprafață totală act - (ha): 6.0 Tratament: T. PROGRESIVE MARGINE DE MASIV Natura Produsului: PRINCIPALE CODRU Tehnologia de Exploatare: SORTIMENTE SI MULTIPLI DE SORTIMENTE Data inventarierii: 17.07.2024 Anul exploatării: 2024 Procedeeul de inventariere: FIR CU FIR Ciocan forma CIRCULARĂ nr.: PPSB0703 Accesibilitate: 251-500										Informații privind N.T.S.M.				Grupa de specii		Nr. de arbori	Volum			
Stâncării pe - (ha): Arbori putregăioși - (buc): 6 cu un volum de - (mc): 5.18 Iescării - (buc): cu un volum de - (mc):										Rășinoase FAG		952 18	1262.4 9.23							
										Quercinee Diverse tari Diverse moi		1 2	0.87 1.46							
										Total:		973	1273.96							
Specia			SORTARE DIMENSIONALĂ					Lemn lucru	Coajă	Lemn de foc		Volum brut								
			G1	G2	G3	M1	M2	M3	LS											
MOLID			552.60	313.78	84.54	67.65	21.53		6.74	1046.84	97.76	108.02	0.08	1252.62						
FAG				0.63		0.24	0.29	0.19	0.05	1.40	0.09	7.74	0.73	9.23						
BRAD			5.83	1.66	0.58	0.43	0.15		0.03	8.68	0.97	0.13	0.01	9.78						
MESTEACĂN				0.06		0.03	0.02	0.01		0.12	0.03	0.72	0.03	0.87						
PLOP TREMURĂTOR				0.06		0.09	0.04	0.01		0.20	0.03	1.23	0.12	1.46						
TOTAL			558.43	316.19	85.12	68.44	22.03	0.21	6.82	1057.24	98.88	117.84	0.97	1273.96						
U.A.	Suprafață (ha)		Vârsta ani	Panta G	Semințis utilizabil						Total volum brut									
	Par cursă	UA			%	S. tot	Compoziție				H.									
114 B	6.00	15.10	120	22.00	4.70	0.28	10Mo				0.10	1273.96								
U.A.	MO	FA	BR	ME	PLT	Volum														
114 B	1252.62	9.23	9.78	0.87	1.46	1273.96														
Total	1252.62	9.23	9.78	0.87	1.46	1273.96														
U.A.	Specia	Diametre		Înălțimi		Vârsta	Vol. arb	Nr. arb	Creșt ere	Sortare dimensională						Coajă	Lemn foc		Volum brut	
		dt	dcd	ht	hc					G1	G2	G3	M1	M2	M3	LS		Total	VF	
114 B	MO	34.44	42.15	27.67	27.67	120	1.32	946		552.60	313.78	84.54	67.65	21.53		6.74	97.76	108.02	0.08	1252.62
	FA	23.78	23.78	19.78	19.78	120	0.51	18		0.63		0.24	0.29	0.19	0.05	0.09	7.74	0.73	9.23	
	BR	34.67	34.67	24.58	24.58	120	1.63	6		5.83	1.66	0.58	0.43	0.15		0.03	0.97	0.13	0.01	9.78
	ME	34.00	34.00	24.50	24.50	120	0.87	1		0.06		0.03	0.02	0.01		0.03	0.72	0.03	0.87	
	PLT	28.00	28.00	23.50	23.50	120	0.73	2		0.06		0.09	0.04	0.01		0.03	1.23	0.12	1.46	
Total U.A.: 114 B								973		558.43	316.19	85.12	68.44	22.03	0.21	6.82	98.88	117.84	0.97	1273.96
Total General U.A.								973		558.43	316.19	85.12	68.44	22.03	0.21	6.82	98.88	117.84	0.97	1273.96

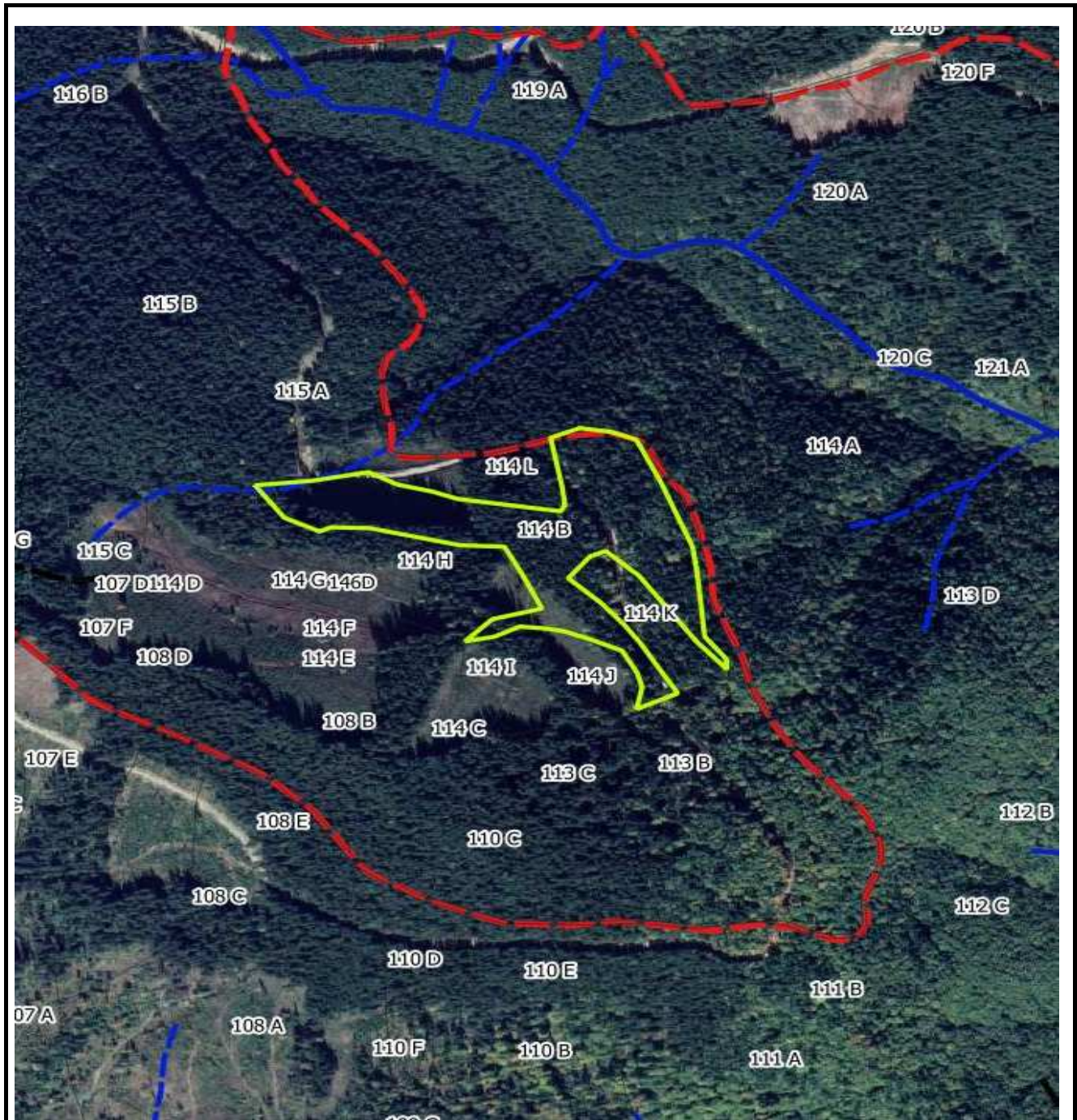
Șef Ocol,

Întocmit,

Birou Fond Forestier,

Verificat,

CRETU ADRIAN



Șef district

ing. Stanciu Ion

732660892

Pădurar

Mutiu Ioan

733490854

ACT DE PUNERE ÎN VALOARE NR. 2400218300210

Unitate de Producție: V - Oncești

Denumire A.P.V.: 24, Batrana

Suprafață totală act - (ha): 3.3 Tratament: T. PROGRESIVE MARGINE DE MASIV Natura Produsului: PRINCIPALE CODRU Tehnologia de Exploatare: SORTIMENTE SI MULTIPLI DE SORTIMENTE Data inventarierii: 17.07.2024 Anul exploatării: 2024 Procedeeul de inventariere: FIR CU FIR Ciocan forma CIRCULARĂ nr.: PPSB0703 Accesibilitate: 251-500								Informații privind N.T.S.M.				Grupa de specii	Nr. de arbori	Volum					
Stâncării pe - (ha): Arbori putregăioși - (buc): 1 cu un volum de - (mc): 0.94 Iescării - (buc): cu un volum de - (mc):								Rășinoase FAG Quercinee Diverse tari Diverse moi		354	400.06								
								Total:		354	400.06								
Specia		SORTARE DIMENSIONALĂ						Lemn lucru	Coajă	Lemn de foc		Volum brut							
		G1	G2	G3	M1	M2	M3	LS		Total	VF								
MOLID		100.45	167.31	38.83	25.24	8.39		2.76	342.98	33.01	24.07	400.06							
TOTAL		100.45	167.31	38.83	25.24	8.39		2.76	342.98	33.01	24.07	400.06							
U.A.	Suprafață (ha)		Vârsta ani	Panta G	Semințis utilizabil						Total volum brut								
	Par cursă	UA			%	S. tot	Compoziție			H.									
64 A	3.30	5.30	110	20.00	20.00	0.66	10Mo			1.00	400.06								
U.A.	MO	Volum																	
64 A	400.06	400.06																	
Total	400.06	400.06																	
U.A.	Specia	Diametre		Înălțimi		Vârsta	Vol. arb	Nr. arb	Creșt ere	Sortare dimensională						Coajă	Lemn foc		Volum brut
		dt	dgc	ht	hc					G1	G2	G3	M1	M2	M3		LS	Total	
64 A	MO	36.03	37.83	24.64	24.64	110	1.13	354		100.45	167.31	38.83	25.24	8.39		2.76	33.01	24.07	400.06
Total U.A.: 64 A										100.45	167.31	38.83	25.24	8.39		2.76	33.01	24.07	400.06
Total General U.A.										100.45	167.31	38.83	25.24	8.39		2.76	33.01	24.07	400.06

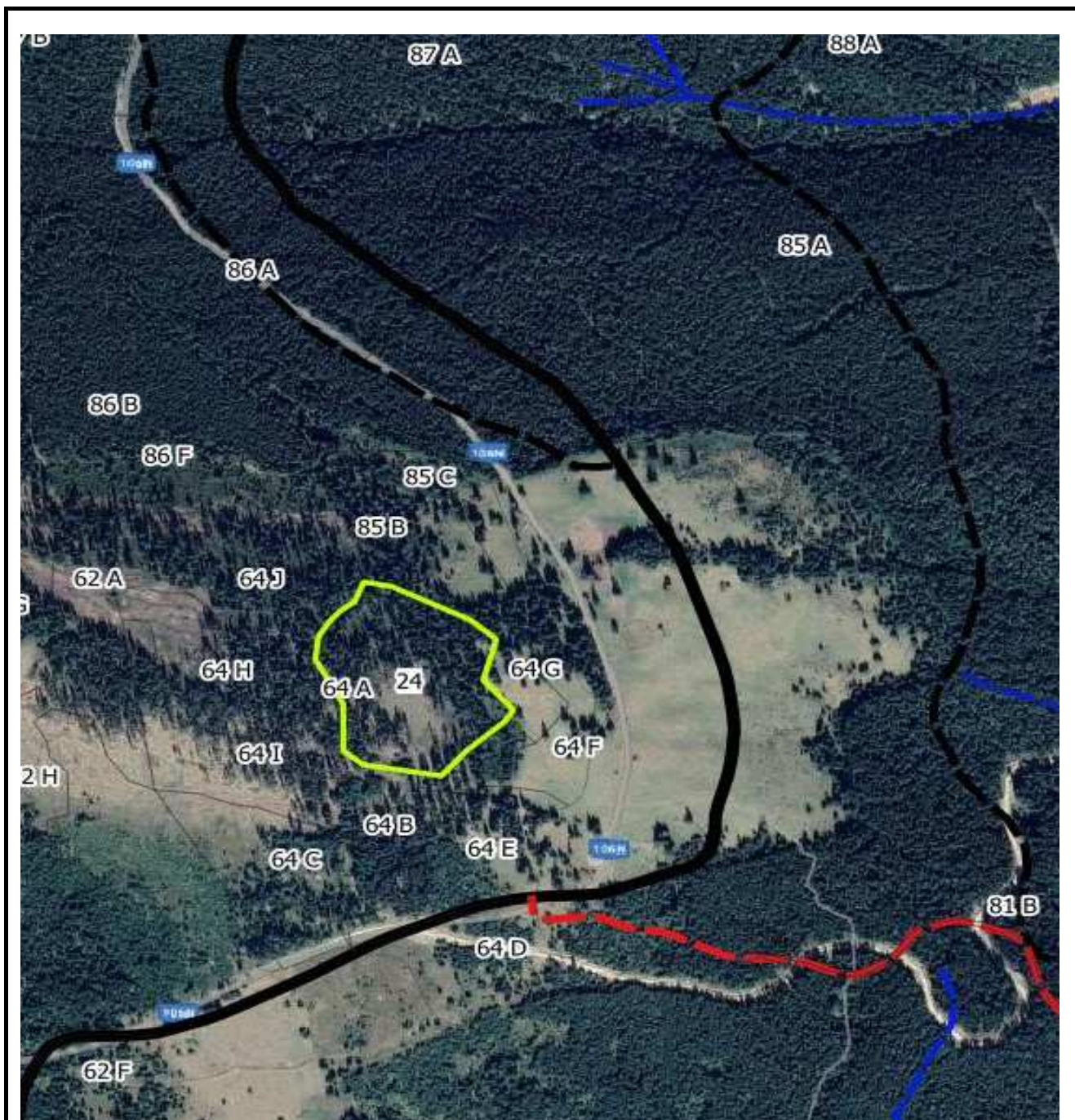
Șef Ocol,

Întocmit,

Birou Fond Forestier,

Verificat,

CRETU ADRIAN



Șef district

ing. Stanciu Ion

732660892

Pădurar

Vidrighin Ioan

732660276

ACT DE PUNERE ÎN VALOARE NR. 2400218300220

Unitate de Producție: V - Oncești

Denumire A.P.V.: 25, Mlaci

Suprafață totală act - (ha): 6.8 Tratament: T. PROGRESIVE MARGINE DE MASIV Natura Produsului: PRINCIPALE CODRU Tehnologia de Exploatare: SORTIMENTE SI MULTIPLI DE SORTIMENTE Data inventarierii: 25.07.2024 Anul exploatării: 2024 Procedeeul de inventariere: FIR CU FIR Ciocan forma CIRCULARĂ nr.: PPSB0703 Accesibilitate: 0-250										Informații privind N.T.S.M.				Grupa de specii	Nr. de arbori	Volum				
Stâncării pe - (ha): Arbori putregăioși - (buc): 6 cu un volum de - (mc): 5.85 Iescării - (buc): cu un volum de - (mc):										Rășinoase FAG Quercinee Diverse tari Diverse moi		841 2	1441.68 4.19							
										Total:		843	1445.87							
Specia		SORTARE DIMENSIONALĂ							Lemn lucru	Coajă	Lemn de foc		Volum brut							
		G1	G2	G3	M1	M2	M3	LS			Total	VF								
FAG		0.43	0.18		0.01				0.62	0.03	3.54	0.23	4.19							
BRAD		2.40	0.25	0.09	0.03				2.77	0.31	0.72		3.80							
MOLID		723.79	370.78	79.39	50.47	16.25		4.07	1244.75	113.38	79.75	0.01	1437.88							
TOTAL		726.62	371.21	79.48	50.51	16.25		4.07	1248.14	113.72	84.01	0.24	1445.87							
U.A.	Suprafață (ha)		Vârsta ani	Panta G	Semințis utilizabil						Total volum brut									
	Par cursă	UA			%	S. tot	Compoziție			H.										
101 A	6.80	17.90	115	25.00	14.00	0.96	10Mo			0.50	1445.87									
U.A.	FA	BR	MO	Volum																
101 A	4.19	3.80	1437.88	1445.87																
Total	4.19	3.80	1437.88	1445.87																
U.A.	Specia	Diametre		Înălțimi		Vârsta	Vol. arb	Nr. arb	Crest ere	Sortare dimensională						Coajă	Lemn foc		Volum brut	
		dt	dgc	ht	hc					G1	G2	G3	M1	M2	M3		LS	Total		VF
101 A	FA	54.00	54.00	18.50	18.50	115	2.10	2		0.43	0.18		0.01			0.03	3.54	0.23	4.19	
	BR	60.00	60.00	32.00	32.00	115	3.80	1		2.40	0.25	0.09	0.03			0.31	0.72		3.80	
	MO	40.89	39.29	26.26	26.26	115	1.71	840		723.79	370.78	79.39	50.47	16.25		4.07	113.38	79.75	0.01	1437.88
Total U.A.: 101 A								843		726.62	371.21	79.48	50.51	16.25		4.07	113.72	84.01	0.24	1445.87
Total General U.A.								843		726.62	371.21	79.48	50.51	16.25		4.07	113.72	84.01	0.24	1445.87

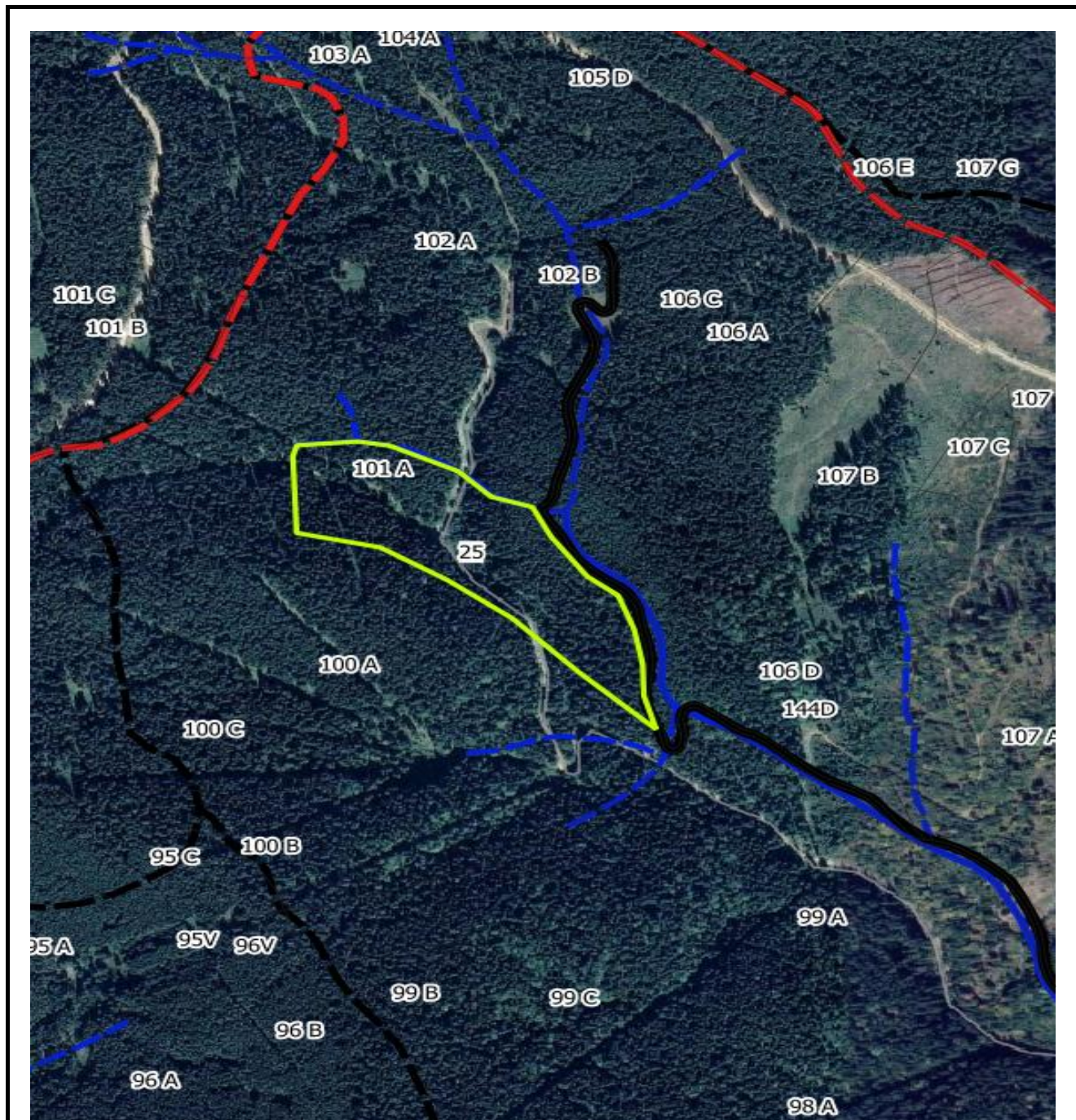
Șef Ocol,

Întocmit,

Birou Fond Forestier,

Verificat,

CRETU ADRIAN



Șef district

ing. Stanciu Ion

732660892

Pădurar

Comsa Vasile

744611752

ACT DE PUNERE ÎN VALOARE NR. 2400218300230

Unitate de Producție: V - Oncești

Denumire A.P.V.: 26, Oncesti

Suprafață totală act - (ha): 3.1 Tratament: T. PROGRESIVE MARGINE DE MASIV Natura Produsului: PRINCIPALE CODRU Tehnologia de Exploatare: SORTIMENTE SI MULTIPLI DE SORTIMENTE Data inventarierii: 25.07.2024 Anul exploatării: 2024 Procedeeul de inventariere: FIR CU FIR Ciocan forma CIRCULARĂ nr.: PPSB0703 Accesibilitate: 0-250										Informații privind N.T.S.M.				Grupa de specii	Nr. de arbori	Volum				
Stâncării pe - (ha): Arbori putregăioși - (buc): 9 cu un volum de - (mc): 4.67 Iescării - (buc): cu un volum de - (mc):										Rășinoase FAG Quercinee Diverse tari Diverse moi		645	801.38							
										Total:		645	801.38							
Specia			SORTARE DIMENSIONALĂ							Lemn lucru	Coajă	Lemn de foc		Volum brut						
			G1	G2	G3	M1	M2	M3	LS		Total	VF								
MOLID			299.47	265.26	62.47	42.88	14.26		4.14	688.48	64.47	48.43	0.01	801.38						
TOTAL			299.47	265.26	62.47	42.88	14.26		4.14	688.48	64.47	48.43	0.01	801.38						
U.A.	Suprafață (ha)		Vârsta ani	Panta G	Semințis utilizabil							Total volum brut								
	Par cursă	UA			%	S. tot	Compoziție				H.									
101 A	3.10	17.90	115	25.00	85.00	2.63	10Mo				1.00	801.38								
U.A.	MO	Volum																		
101 A	801.38	801.38																		
Total	801.38	801.38																		
U.A.	Specia	Diametre		Înălțimi		Vârsta	Vol. arb	Nr. arb	Creșt ere	Sortare dimensională							Coajă	Lemn foc		Volum brut
		dt	dgc	ht	hc					G1	G2	G3	M1	M2	M3	LS		Total	VF	
101 A	MO	36.48	37.43	24.58	24.58	115	1.24	645		299.47	265.26	62.47	42.88	14.26		4.14	64.47	48.43	0.01	801.38
Total U.A.: 101 A										299.47	265.26	62.47	42.88	14.26		4.14	64.47	48.43	0.01	801.38
Total General U.A.										299.47	265.26	62.47	42.88	14.26		4.14	64.47	48.43	0.01	801.38

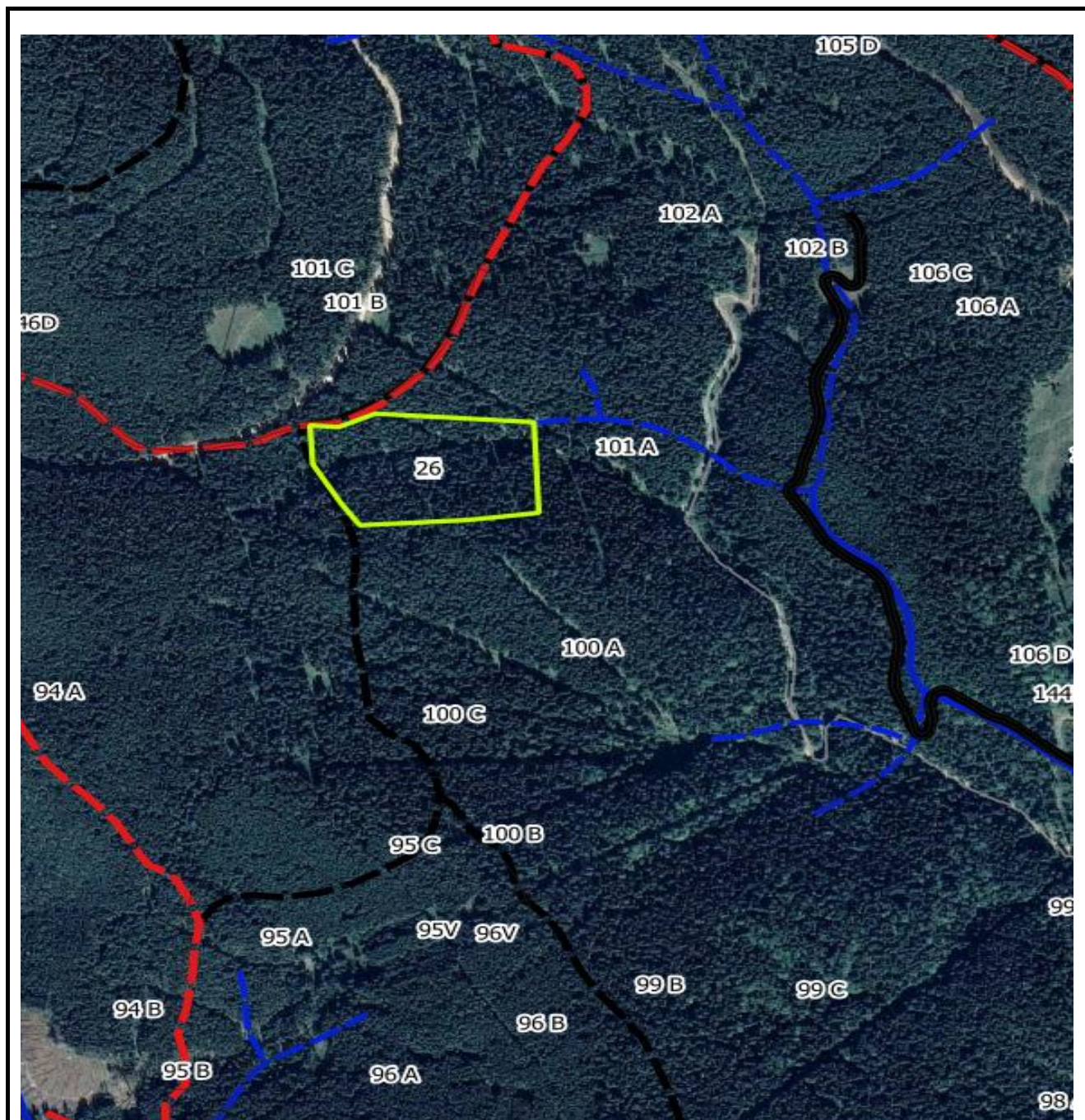
Șef Ocol,

Întocmit,

Birou Fond Forestier,

Verificat,

CRETU ADRIAN



Șef district

ing. Stanciu Ion

732660892

Pădurar

Comsa Vasile

744611752

ACT DE PUNERE ÎN VALOARE NR. 2400218300250

Unitate de Producție: V - Oncești
 Denumire A.P.V.: 28, Paraul Pozdesti

Suprafață totală act - (ha): 2.0 Tratament: T. PROGRESIVE MARGINE DE MASIV Natura Produsului: PRINCIPALE CODRU Tehnologia de Exploatare: SORTIMENTE SI MULTIPLI DE SORTIMENTE Data inventarierii: 25.07.2024 Anul exploatării: 2024 Procedeeul de inventariere: FIR CU FIR Ciocan forma CIRCULARĂ nr.: PPSB0702 Accesibilitate: 1001-1500								Informații privind N.T.S.M.				Grupa de specii	Nr. de arbori	Volum					
Stâncării pe - (ha): Arbori putregăioși - (buc): cu un volum de - (mc): Iescării - (buc): cu un volum de - (mc):								Rășinoase FAG Quercinee Diverse tari Diverse moi		88	207.9								
								Total:		88	207.9								
Specia		SORTARE DIMENSIONALĂ						Lemn lucru	Coajă	Lemn de foc		Volum brut							
		G1	G2	G3	M1	M2	M3	LS		Total	VF								
MOLID		134.04	35.33	6.82	3.94	1.00		0.20	181.33	16.16	10.41	207.90							
TOTAL		134.04	35.33	6.82	3.94	1.00		0.20	181.33	16.16	10.41	207.90							
U.A.	Suprafață (ha)		Vârsta ani	Panta G	Semințis utilizabil						Total volum brut								
	Par cursă	UA			%	S. tot	Compoziție			H.									
26 B	2.00	2.50	110	20.00	30.00	0.60	10Mo			0.70	207.90								
U.A.	MO	Volum																	
26 B	207.90	207.90																	
Total	207.90	207.90																	
U.A.	Specia	Diametre		Înălțimi		Vârsta	Vol. arb	Nr. arb	Creșt ere	Sortare dimensională						Coajă	Lemn foc		Volum brut
		dt	dgc	ht	hc					G1	G2	G3	M1	M2	M3		LS	Total	
26 B	MO	48.52	51.59	28.71	28.71	110	2.36	88		134.04	35.33	6.82	3.94	1.00		0.20	16.16	10.41	207.90
Total U.A.: 26 B								88		134.04	35.33	6.82	3.94	1.00		0.20	16.16	10.41	207.90
Total General U.A.								88		134.04	35.33	6.82	3.94	1.00		0.20	16.16	10.41	207.90

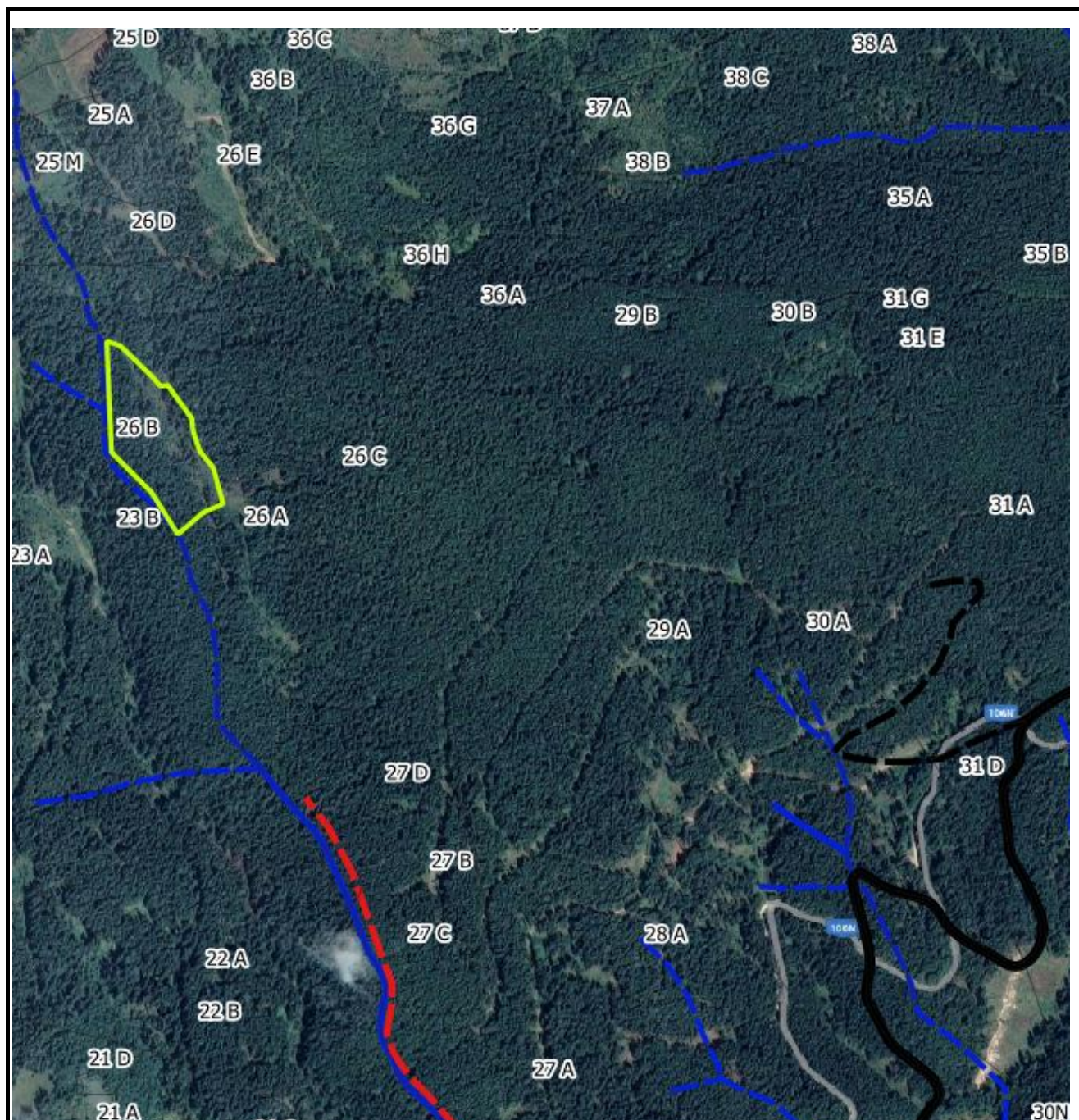
Șef Ocol,

Întocmit,

Birou Fond Forestier,

Verificat,

CRETU ADRIAN



Șef district

ing. Bajan Mihai

732660893

Pădurar

Bulea Vasile

744750403